

ナチュラルオークのカラーにマッチするようセレクトした3色のスエード調生地は、触れるたびに表情を変化させ、単色の生地ながら深みのあるデザインに仕上げています。本革もナチュラルオークにマッチしたキャメルカラーをセレクト。時の経過と共に本革特有のアジが出る愛着のわく1脚です。シンプルなフレームデザインだからこそ、使用するオークや生地の表情が際立つ、チェアに仕上げました。



F7-110BE 229345



F7-110GY 229352



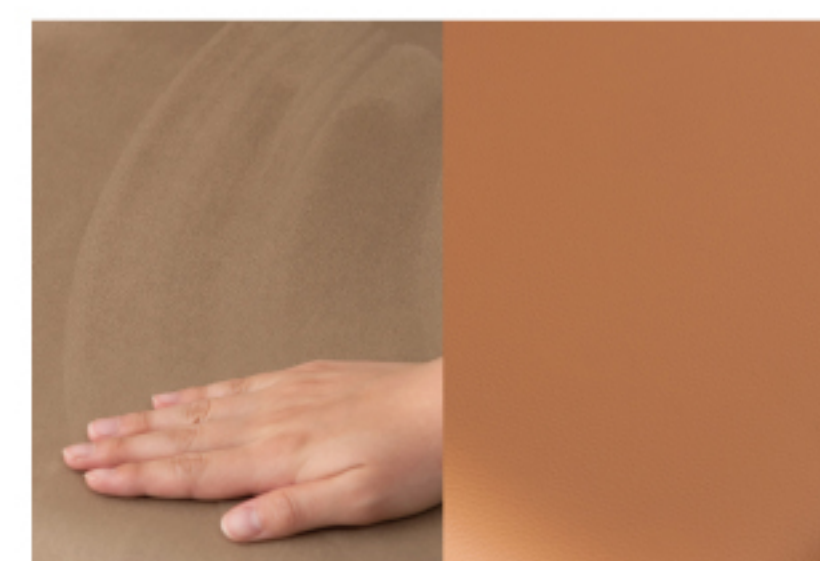
F7-110KH 229369

**Fprice ¥23,000** (税別) W44×D50×H78×SH44.5cm  
ダイニングチェア ロット2 天然木(オーク) ウレタン塗装 ポリエステル



F7-111CA 229376

**Fprice ¥28,000** (税別) W44×D50×H78×SH44.5cm  
ダイニングチェア ロット2 天然木(オーク) ウレタン塗装 本革



F7-110はスエード調  
F7-111は本革の座面



天然木を感じるデザイン



飽きの来ないシンプル設計

※この商品は通常掛け率と異なります。卸価格については営業担当までお問合せください。